

Slamtömning av enskilda avlopp



ANEBY MILJÖ & VATTEN AB

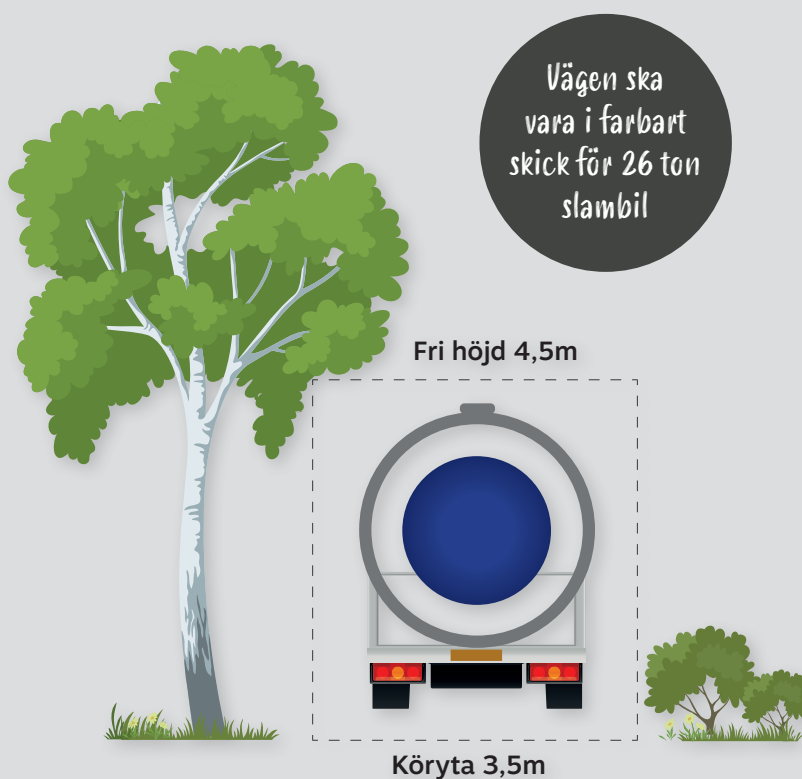
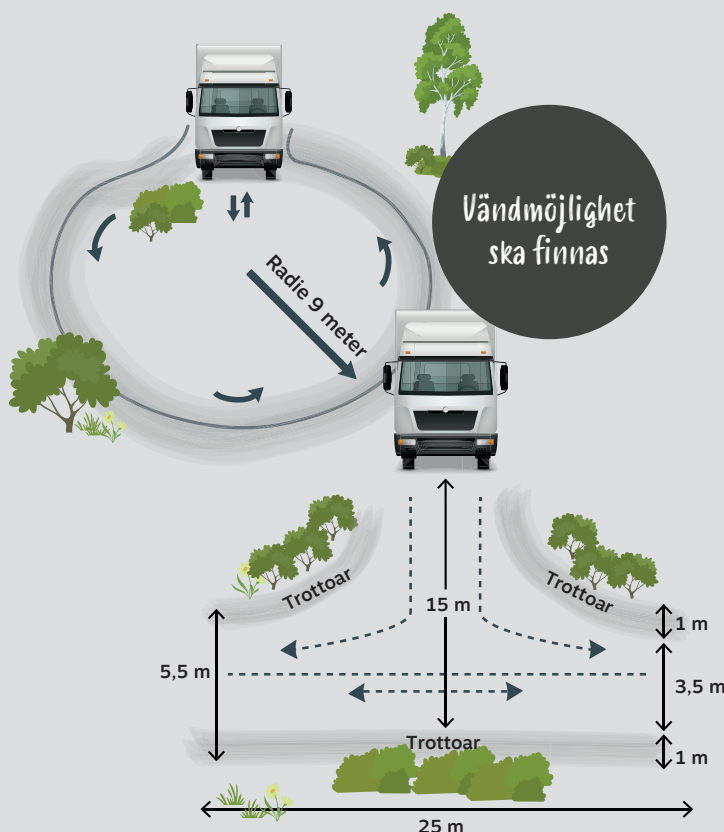


Slamtömning av enskilda avlopp är obligatoriskt en gång per år (med undantag för giltig dispens).

För att vi ska kunna tömma din avloppsanläggning på ett bra sätt med en bra arbetsmiljö finns det några saker som du som fastighetsägare behöver säkerställa inför tömning:

Vägen till brunnen

- Vägen ska vara minst 3,5 meter bred med 4,5 meter fri höjd, samt hålla för en fullastad slambil på 26 ton.
- Vägen ska hållas fri från hinder, så som grenar och buskar.
- Vid tömning på vintertid ska vägen vara plogad och sandad.
- Vändmöjlighet ska finnas. Slambilen får inte backa i besvärliga lägen eller långa sträckor.



Uppställningsplats och slangdragning

- Avståndet mellan uppställningsplats för slambil och anslutningspunkt för tömning ska vara så kort som möjligt. Om avståndet överstiger 10 meter debiteras tilläggsavgift för varje påbörjad 10 meter slanglängd enligt taxa.
- Vid slangdragning ska dragvägen hållas fri från hinder, röjas från snö och hållas halkfri.

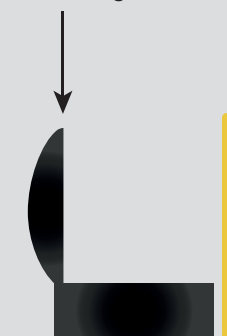
Brunnen och tömning av brunnen

- Brunnslocket får väga max 15 kg. Om det kan skjutas åt sidan får locket väga max 35 kg, locket måste då vara försett med ett handtag.

Lätta lock tillverkade av till exempel plast, glasfiber eller plåt, finns att köpa hos de flesta bygghandlare, VVS-företag och entreprenörer för installation av enskilda brunnar.

- Anläggningen ska vara tydligt markerad med en gränsskapp så att den syns på håll.
- Växtlighet runt anläggningen ska tas bort inför tömning.

Max 15 kg



Min 40 cm

Brunnslock får väga max 15 kg, eller 35 kg om de kan skjutas åt sidan

Så kort som möjligt

Tömningsinstruktioner ska tillhandahållas

- Brunnslocket ska vara upplåst och får inte vara övertäckt eller försett med till exempel prydnadsföremål.
- Tydliga tömningsinstruktioner ska tillhandahållas till avfallsorganisationen i god tid före tömning och ska även finnas tillgängliga i direkt anslutning till anläggningen.
- Tömningshålet till brunnen ska vara minst 40 cm i diameter (gäller ej tankar).
- Samtidig tömning av BDT (Bad, Disk och Tvättvatten) eller fördelningsbrunn kan beställas av kundservice.
- Återfyllnad av vatten i brunnen efter tömning ligger på ditt ansvar som fastighetsägare.

Instruktionsbok
slamtömning



Vi aviserar om kommande slamtömning via SMS samt informerar om utförd slamtömning också via SMS. Om du vill ha avisering inför och efter slamtömning registrerar du ditt telefonnummer på avfallsorganisationens hemsida, ange även e-postadress.

Om du av någon anledning inte vill ha den aviserade slamtömningen, eller om du behöver beställa en extra tömning, är du välkommen att kontakta kundservice.

Samtliga regler för tömning av enskilda brunnar finns på avfallsorganisationens hemsida.



amaQ

ANEBY MILJÖ & VATTEN AB

0380 - 463 70 - www.amaq.se



EK SJÖ
ENERGI

0381 - 19 20 20 - www.eksjoenergi.se



NÄSSJÖ AFFÄRSVERK

0380 - 51 70 00 - www.nav.se